

# LA FEUILLE D'AVP

## ÉCOUTER ET SERVIR



### AVANT-PROPOS

Je vais profiter de cette « Feuille » de juin, veille des vacances, pour évoquer notre activité communale, mais aussi les activités des différents syndicats départementaux qui gèrent des services communs à toutes nos collectivités. Cette approche sera succincte mais elle sera développée au fil des prochaines « N'Othe ».

Sur notre territoire, l'aire de jeux d'Aix-en-Othe est accessible aux enfants, Place des Anciens Combattants, depuis le début de ce mois. Le city stade de Pâlis devrait être installé au cours de l'été, sous réserve que le terrassement du dispositif soit effectué en juillet.

Au niveau du fonctionnement communal, notre directrice des services, Madame Locatelli, nous quitte à la fin de ce mois, pour rejoindre les « Gorges du Verdon ». Je profite de cette « Feuille » pour la remercier, au nom de mes collègues et du personnel, des services rendus au cours des 4 années passées dans notre commune nouvelle.

### PLUSIEURS ÉVÈNEMENTS RYTHMENT NOTRE TERRITOIRE

La Fête de l'Étang va se dérouler à Villemaur-sur-Vanne pour la deuxième année consécutive, le 18 juin prochain. Elle fait suite à un autre événement majeur, la Foire aux vins et produits des terroirs de Pâlis, les 14 et 15 mai derniers. Celle-ci fut associée à la Fête du Comité de Jumelage, avec nos amis italiens et allemands.

Le 8 et 9 juillet prochain, se déroulera, au Parc des Fontaines, le Festival en Othe, avec une nouvelle programmation.

Enfin, le 14 juillet, fêté sur l'Étang de Villemaur avec un feu d'artifice musical qui viendra clôturer les animations de l'après-midi organisées dans chaque commune déléguée.

A remarquer, que ces trois événements majeurs sont répartis sur nos trois communes déléguées.

### RENDEZ-VOUS : « PETIT DÉJEUNER DU MAIRE »

Ce samedi 02 juillet, se déroulera notre première réunion publique. Intitulée « Petit déjeuner du maire » elle est l'occasion de venir à la rencontre de vos élus. Prenez date pour venir poser vos questions de 9h30 à 11h30 à la salle des mariages d'Aix-en-Othe.

Il me reste à remercier, associé à mes collègues, l'ensemble des services et à souhaiter de belles vacances à chacun d'entre vous.

Roland BROQUET et son équipe.



# AIX-EN-OTHE

## SECTEUR ADOS

Voici le programme des vacances d'été du Secteur Ados de la Ville d'Aix-Villemaur-Pâlis !

Plusieurs temps forts ! 💪

Vendredi 08 Juillet : Atelier percussions avec Les Tambours du Bronx au FESTIVAL EN OTHE ! 🥁🥁

Un atelier de 4 heures avec les musiciens du groupe mythique et une retransmission lors de l'ouverture du festival.

⚠️ IL RESTE PEU DE PLACES ⚠️

Vendredi 08 et samedi 09 juillet : Atelier Webradio/Podcast au Festival en Othe 📻  
Deviens un reporter en herbe et interviews des artistes, des techniciens mais aussi le public du Festival !

⚠️ PLACES LIMITÉES ⚠️

Mardi 19 juillet : Rencontre avec Caly, autrice de mangas ! 📖  
Rencontre avec Caly qui vous apprendra les bases du dessin pour réaliser des personnages dans l'esprit des mangas japonais !

⚠️ PLACES LIMITÉES ⚠️

Les 03, 04 et 05 août : Découverte artistique en lien avec le Japon en partenariat avec l'Association du Tournefou 📷📷  
Trois ateliers thématiques autour de l'exposition de Yamamoto MASAO "La Vie Simple". Photographie, Écriture de haïkus (poésie japonaise) et création artisanale d'un pinceau.

# ATELIER WEBRADIO

**VENDREDI  
ET SAMEDI 9  
JUILLET**

Prépare et réalise des **interviews d'artistes**, de professionnels et de festivaliers sur le Festival en Othe lors d'un **week-end musical incroyable !**

*\* Attention places limitées*



## Atelier percussion avec **LES TAMBOURS DU BRONX**

**VENDREDI  
8 JUILLET  
APRÈS-MIDI**

Passes un après-midi en compagnie du célèbre groupe, compose tes morceaux et présente-les lors d'un mini-concert en ouverture du festival.

*\*Attention places limitées*



⚠️ PLACES LIMITÉES ⚠️ (présence obligatoire aux trois ateliers).

Mais cet été c'est aussi : Des sorties au lac de Paisy-Cosdon, des soirées au secteur, des barbecues, des après-midis sportives au COSEC et au City (Ping-Pong, TchoukBall, Teck-BaseBall, Football...), Paintball, Archery et Laser Game en extérieur...

Tu as aussi carte blanche pour proposer des activités tout au long de l'été !

Tu n'es pas déjà inscrit au Secteur Ados ?

C'est ici que ça se passe : <https://mairie-aixenothe.leta-familles.fr/>

➡️ L'adhésion annuelle au Secteur Ados te donne accès automatiquement à toutes les activités dont le nombre de places n'est pas restreint. Pour les autres, il faut venir t'inscrire directement au Secteur.

👨👩 : Accessible à partir du passage en 6ème (Les CM2 passant en 6ème en septembre peuvent s'inscrire).

📅 - Ouvert à partir du Jeudi 07 Juillet

🕒 - de 9h00 à 19h00

🍽️ - Pas de cantine, prévois ton casse-croûte (frigo et micro-ondes sur place).

Si tu as d'autres questions, viens en discuter sur Messenger avec « Luca Secteur Ados AVP » !

A très vite !



# RENCONTRE AVEC CALY

LUNDI 18  
JUILLET

Née dans les années 90, Caly dessine depuis son plus jeune âge. Influencée par la vague manga des années 2000, elle se plonge dans le manga vers l'âge de 12 ans. En 2007 elle commence sa première série MaHo-Megumi et se lance dans son auto-édition l'année suivante. Son dernier manga s'appelle NOVA et est déjà disponible à la Médiathèque d'Aix-Villemaur-Pâlis !

\* Attention places limitées



## ATELIERS AUTOUR DU JAPON

MERCREDI 3,  
JEUDI 4 ET  
VENDREDI 5  
AOÛT

### Pratique artistique photographie :

Un thème évocateur, un sujet sobre, un travail en noir et blanc. Des ingrédients minutieusement choisis pour laisser parler les émotions. Il s'agit de photographier quelques éléments discrets, de nature, d'animaux, de sourires, de regards en se laissant séduire par la clarté et l'innocence de la vie simple.

### Pratique artistique haïku (poésie) :

On dit que le haïku ne doit pas être plus long qu'une respiration. Composé de seulement trois « lignes », ce poème japonais se veut clair et juste. Cet atelier invite à s'évader dans la nature et à créer, le temps d'une respiration, des poèmes courts et précis, à la manière des haïkus japonais.

### Création des « pinceaux de berger »

à partir de poils de mouton, puis de les utiliser pour la réalisation d'une œuvre personnelle : peinture ou écriture d'haïku.





**AIX  
VILLEMAUR  
PÂLIS**

RÉPUBLIQUE FRANÇAISE  
DÉPARTEMENT DE L'AUBE  
ARRONDISSEMENT DE TROYES

## C'EST QUOI ?

C'est un espace pour les jeunes, une pièce forum avec des jeux de société, des livres, de la documentation, un coin cuisine, un coin multimédia avec TV et console de jeu et un animateur dédié à l'accueil et l'encadrement des jeunes.

**TU VIENS  
QUAND  
TU VEUX !**

Il est ouvert tous les jours de la semaine lors des vacances du matin au soir et accessible à tout moment de la journée.

**Alors si tu as entre 11 et 17 ans, viens passer des vacances au top !**

**Atelier Webradio,  
Sortie au Lac,  
Soirées au Secteur,  
Stage de percussions,  
Archery, Tournoi FIFA,  
Laser Game en Forêt,  
Rencontre avec  
une Mangaka,  
Ping-Pong, Football,  
Paintball...**

*Tu as envie de voyager et de partir à l'aventure ?  
Viens voir Luca pour mettre en place un projet jeunes pour partir en vacances pendant l'été.*

## C'EST QUAND ?

**Pendant les vacances :**  
Du lundi au vendredi de 9h à 19h

## COMBIEN ?

	Aix -Villemaur - Pâlis et extérieurs travaillant à A.V.P.			Extérieurs
	Tranche 1 de 0 à 500	Tranche 2 de 501 à 900	Tranche 33 >900	
<b>Quotient familial</b>				
<b>Adhésion annuelle</b>	10 €	12 €	15 €	25 €
<b>Coût réel de l'activité</b>				
Inférieur à 15€	4.65 €	6.10 €	8.30 €	11.65 €
De 15€ à 29.99€	9.30 €	12.20 €	16.60 €	23.30 €
De 30€ à 39.99€	13.95 €	19.30 €	24.90 €	34.95 €
De 40€ à 49.99€	18.60 €	24.40 €	33.20 €	46.55 €
De 50€ à 69.99€	23.25 €	30.50 €	41.50 €	58.20 €
Plus de 70€	27.79 €	36.60 €	49.80 €	69.85 €



**Secteur Ados / 21 rue des Vannes**  
ados.avp@laligue10.org - 06 08 71 20 12

Ne pas jeter sur la voie publique - 2022

## RENDEZ-VOUS ESTIVAL – FESTIVAL EN OTHE

« Vivez une expérience festive et inoubliable avec l'Othe-Armance Festival »

Les 8 & 9 juillet 2022, au Parc des Fontaines d'Aix-en-Othe, Zoufris Maracas, Salut c'est Cool, La Rue Kétanou, Hilight Tribe et bien d'autres artistes se succèderont sur scène pour vous faire vibrer jusqu'au bout de la nuit !

Un village associatif de plus d'une vingtaine d'exposants, artisans et producteurs locaux, des animations, une caravane DJ festive avec Boom Tchak Tour, une buvette ainsi qu'un camping gratuit pour vous accueillir dans la joie et la bonne humeur !



Site & billetterie : [www.festivalenothe.net](http://www.festivalenothe.net)

Évènement Facebook : <https://www.facebook.com/events/623226585469309>

Adresse : Parc des Fontaines, 10160 Aix-Villemaur-Pâlis

## COUP D'ŒIL SUR NOS SYNDICATS DÉPARTEMENTAUX

Nos syndicats départementaux trouvent leur origine dans l'arrivée des « nouvelles technologies » de l'époque, au début du XX<sup>e</sup> siècle : l'électricité et « l'eau courante au robinet ».

Plus tard, après la deuxième guerre mondiale, le développement de la société dite « de consommation » a généré, comme un dégât collatéral, la création de déchets qu'on a qualifiés « d'ordures ménagères » ...

Les élus, à la suite de l'arrivée de l'électricité, ont vite compris que la gestion de cette nouvelle énergie nécessitait de se regrouper à l'échelle départementale, les communes n'ayant aucune connaissance, ni moyen, pour assurer cette

compétence elles-mêmes. C'est la création du Syndicat D'Énergie de l'Aube : le SDEA.

Même raisonnement en ce qui concerne la gestion de l'eau, qui a entraîné la création du Syndicat Départemental Des Eaux de l'Aube : le SDDEA.

En ce qui concerne la gestion des ordures ménagères, la réactivité a été beaucoup plus tardive, les premières réflexions émanant dans les années 2000. Création du Syndicat Départemental d'Élimination des Déchets de l'Aube : le SDEDA.

Dans les prochaines « N'Othe », je reviendrai plus en détail, sur l'organisation et le rôle très importants de ces Syndicats, dont l'action combien importante, est méconnue du grand public.



## **INFRASTRUCTURE : NOUVELLE FOURRIÈRE**

La mise aux normes de la nouvelle fourrière vient d'être réalisée en lien avec la DDESPP. Les travaux ont été terminés fin mai par l'entreprise Jardi F. Les pensionnaires accueillis pourront ainsi être pris en charge dans les meilleures conditions.

**RAPPEL** Si vous trouvez un chien errant, contactez **UNIQUEMENT** le service d'astreinte de la mairie. En aucun cas le cabinet vétérinaire ne doit être averti en dehors de ses horaires d'ouverture. Nos agents sont formés pour la prise en charge des chiens et sont équipés d'un lecteur de puces et de codes ICAD si ceux-ci sont identifiés ; ce dispositif permet de retrouver au plus vite les propriétaires.





## ENVIRONNEMENT

Comme chaque année, nous vous demandons d'entretenir les abords de votre propriété (arrachage des mauvaises herbes, taille des haies et arbustes).

C'est aussi préserver l'accès aux trottoirs en toute sécurité mais aussi la visibilité aux abords des intersections des routes et chemin.

Nous vous rappelons que l'emploi de produits phytosanitaires est aujourd'hui interdit sur le territoire urbain.



La loi Labbé,  
ce qu'il faut retenir !

Au 1er janvier 2019, la loi Labbé est entrée en vigueur pour les particuliers sur l'ensemble du territoire. Elle prévoit une interdiction d'achat, d'usage et de détention de tous les produits phytosanitaires de synthèse pour les jardins, potagers, balcons, terrasses et plantes d'intérieur.

### Quels sont les espaces concernés par l'interdiction des pesticides ?

ESPACES  
VERTS



FORÊTS



PROMENADES  
OUVERTES  
AU PUBLIC



VOIRIES

sauf les zones spécifiques  
où l'interdiction ne peut  
être envisagée pour  
des raisons de sécurité



### Quels sont les produits qui restent autorisés ?

produits de  
BIOCONTRÔLE



produits qualifiés  
à FAIBLE RISQUE



produits dont l'usage  
est autorisé dans le cadre  
de l'AGRICULTURE  
BIOLOGIQUE



L'accueil paysager de notre commune est l'affaire de tous !



## TÉLÉCOMMUNICATIONS

Les travaux de mise en place du nouveau pylône se poursuivent. Il reste la pose des équipements et le raccordement à la fibre.



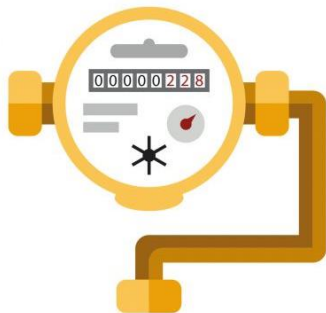
A noter que la couleur verte du pylône a été souhaitée par l'Union Départementale de l'Architecture et du Patrimoine de l'Aube pour une meilleure intégration dans le paysage.



## RELEVÉ DES COMPTEURS D'EAU

LE RELEVÉ D'EAU  
C'EST POUR BIENTÔT

MERCI DE FACILITER L'ACCÈS À VOTRE COMPTEUR D'EAU



Le fontainier procèdera au relevé des compteurs d'eau à compter du mardi 21 juin 2022.

Les abonnés sont priés de favoriser l'accès à leur compteur (propreté et éclairage le cas échéant).

En cas d'absence aux date et jours dits, un rendez-vous peut être pris auprès du secrétariat de mairie. Le relevé de compteur par l'abonné lui-même ne peut être qu'exceptionnel et il pourra faire l'objet d'un contrôle par le fontainier ou un membre de la commission des Eaux.

## BÉNÉVOLAT

Un grand merci aux 22 participants, footballeurs de l'ASOFA qui ont participé au ramassage des cailloux sur le terrain de foot le samedi 07 mai !! L'esprit d'équipe était au rendez-vous !



## ÉVÈNEMENTS

### Fête de l'Étang

Deuxième édition de la fête de l'Étang ! Avec des nouveautés !  
Retrouvez les acteurs locaux avec un marché du terroir nocturne !

Un concert avec le groupe KALFFA clôturera cette journée !



**VILLEMAUR-SUR-VANNE**  
**FÊTE DE L'ÉTANG**  
10H-22H

Le 18 juin 2022

**UN SAMEDI AU BORD DE L'ÉTANG !**

ACTIVITÉS GRATUITES :  
- Initiation kayak et paddle,  
- Balade à poney,  
- Stand MJC,  
- Démonstration des gestes de premiers secours,  
- Pêche à la truite, modélisme naval,  
- Démonstration de chien de sauvetage,  
- Mur d'escalade, tir à l'arc,  
- Démonstration de l'Outil en main,  
- Structures gonflables géantes.


ACTIVITÉS PAYANTES :  
- Restauration,  
- Accès au parc de loisirs de l'Étang : 4€ (mini-golf, tom-golf, accrobranche).

Restauration sur place midi et soir par le CPI de Villemaur et la MJC

Marché nocturne 18h-22h  
Concert gratuit à 20h

AIX VILLEMAUR PALIS

IPNS - Ne pas jeter sur la voie publique



**KALFFA**

Rock celtique

18 Juin 2022  
20H00 soirée celtique

**Villemaur-sur-Vanne (Étang)**

\* Concert gratuit \* Restauration sur place  
\* Marché nocturne producteurs locaux.

AIX VILLEMAUR PALIS

FÊTE NATIONALE 2022



**14 juillet 2022**

**AIX-VILLEMAUR-PÂLIS**

**23h**

**Grand feu pyro-musical sur  
l'étang de Villemaur-sur-Vanne**

IPNS – NE PAS JETER SUR LA VOIE PUBLIQUE



# PÂLIS

## RELÈVE DES COMPTEURS D'EAU

LE RELEVÉ D'EAU  
C'EST POUR BIENTÔT

MERCI DE FACILITER L'ACCÈS À VOTRE COMPTEUR D'EAU

Le relevé des compteurs d'eau débutera à partir de mardi 14 juin 2022



## RÉFECTION DES ROUTES

Au cours du mois de mai et de juin, la réfection des routes a eu lieu. Cette réfection a été effectuée par l'entreprise Mansanti par la méthode dite de « points à temps ».

Le « point-à-temps » est une technique qui répare la chaussée ponctuellement, là où elle a subi des dégradations comme des nids de poule. Lors d'une réparation de chaussée au « point-à-temps », l'ouvrier répand une émulsion de bitume et de gravillons. Cette technique permet un entretien de la surface de la chaussée en redonnant de l'étanchéité. Les réparations ne sont effectuées que sur des surfaces ponctuelles. Le rejet de gravillons en excédent est alors inévitable. La présence de gravillons nécessite une signalisation temporaire adaptée.





MUSÉE  
CAMILLE  
CLAUDEL  
NOGENT-SUR-SEINE

## ATELIER OUVERT

L'ARTISTE ISABEL DUPERRAY, PEINTRE,  
OUVRE LES PORTES DE SON ATELIER



## LE DIMANCHE 19 JUIN DE 15H À 19H AU TOURNEFOU

Fin de résidence « Camille Claudel » en partenariat avec le musée de Nogent-sur-Seine.

Retrouvez les œuvres de l'artiste peintre dans son atelier; inspirées de son expérience sur le territoire de l'Aube et les sculptures de Camille Claudel.

Entrée libre.

### Renseignements

Contact : Christelle Brulin

[secretariat.tournefou@gmail.com](mailto:secretariat.tournefou@gmail.com)

Tel : 03 25 40 58 37

[association-tournefou.com](http://association-tournefou.com)

Association Tournefou agréée au titre de la Jeunesse et de l'Education Populaire

4, rue du Tournefou - Pâlis 10190 AIX-VILLEMAUR-PALIS

# MOI NON PLUS !

## L'effet pap... Moustique

Dans les années 1950, pour lutter contre une importante épidémie de malaria sur l'île de Bornéo, le gouvernement malaisien a répandu dans la nature du DDT, un insecticide très toxique.

L'opération a bien fonctionné, puisque beaucoup de moustiques porteurs de la maladie sont morts.

Malheureusement, d'autres insectes ont été touchés, comme des guêpes, prédatrices de chenilles. Ces chenilles se nourrissant des toits de paille des habitations sur place et n'étant visiblement pas affectées par le DDT, leur prolifération a entraîné l'effondrement de bon nombre de maison. Depuis, les moustiques morts se sont fait manger par des geckos.

Ces geckos étaient très peu affectés par ce poison, mais les chats qui mangeaient ces mêmes geckos l'étaient et mourraient rapidement. Population de chats qui baisse = population de rats qui augmente. Et c'est comme ça qu'en voulant éradiquer des moustiques porteurs de malaria, le gouvernement a fait exploser la population de rats sur l'île !



### L'effet papillon la théorie du chaos



Selon Lorenz :

- "Si un battement d'ailes d'un papillon peut engendrer un ouragan, la même chose est vraie pour tous les autres battements d'ailes du même papillon, mais aussi pour les battements d'ailes des millions d'autres papillons, sans parler de l'influence des activités des innombrables autres créatures plus puissantes, comme les hommes par exemple !"
- "J'avance l'idée qu'au fil des années les petites perturbations ne modifient pas la fréquence d'apparition des événements tels que les ouragans : la seule chose qu'ils peuvent faire, c'est de modifier l'ordre dans lequel ces événements se produisent."

## DERNIÈRE MINUTE



### Prochaines dates de la vente France ALZHEIMER

8 et 9 juillet prochains salle polyvalente d'Aix-en-Othe avec un nocturne le vendredi soir.

## NOUVEAU ! Fournitures scolaires

Pour les élèves d'AVP, cette année, une aide à l'achat de fournitures sera offerte sous forme d'un bon d'achat.

Cette aide est exclusivement réservée aux habitants d'Aix-Villemaur-Pâlis qui scolarisent leurs enfants au collège d'Aix-en-Othe.

Inscription auprès de la mairie d'Aix-en-Othe, par téléphone ou bien par mail : [accueil@aix-villemaur-palis.fr](mailto:accueil@aix-villemaur-palis.fr) à partir du 07 juin 2022 et jusqu'au 27 juin 2022.

Les bons d'achats seront à retirer à la mairie d'Aix-en-Othe à partir du 06 juillet 2022.

## EN CAS D'URGENCE – ASTREINTE ÉLUS



Pour toute urgence en dehors des heures d'ouverture des secrétariats, merci de contacter le : 06.77.34.24.60

Retrouvez toute l'actualité de votre commune sur les différents réseaux :



<https://www.facebook.com/aixvillemaurpalis/>



<https://www.instagram.com/aixvillemaurpalis/>



<https://aixvillemaurpalis.jimdofree.com/>

