

MÉMO

DES PROFESSIONNELS DE SANTÉ



AIX-VILLEMAUR-PÂLIS

MAISON DE SANTÉ - 2 rue Maréchal Foch

MÉDECIN GÉNÉRALISTE

NGUYEN T - 03.25.76.95.92

CABINET INFIRMIER - LES ABEILLES

GROMAND F

MARTINEAU A

RICHER S

GATOUILLAT A

06.42.31.32.01 – 03.25.46.70.92

PÉDICURE-PODOLOGUE

BACHELIER G. - 03.25.43.89.33

SAGE-FEMME

RODOT L - 06.81.43.04.27

MÉDECIN GÉNÉRALISTE INDÉPENDANT

MARCHAND A

2 rue Ernest Furgon – 03.25.70.08.62

CABINET INFIRMIER

JOLY ET VALLEZ

25 bis rue des Vannes – 06.62.22.13.47

KINÉSITHÉRAPEUTE-OSTÉOPATHE

CARLIER J.L

14 bis rue Saint-Avit – 03.25.46.71.65

MASSEUR-KINÉSITHÉRAPEUTE

SIMON C

14 bis rue Saint-Avit – 03.25.46.71.65

KINÉSITHÉRAPEUTES-CENTRE COKINÉTIK

COZMULEASA C

BERBECARU A

MUTU R

BURCA D

SICIAK A

31 rue des Vannes – 03.25.46.31.21

OSTÉOPATHE D.O

LANGLOIS M

9 rue Schentzlé – 09.83.58.44.50

DENTISTES

BERLOT A

42 avenue Roger Bidault – 03.25.80.74.28



CHENONIER R

POMEZ T

28 rue Georges Renaudot – 03.25.41.00.69

MARTHON C

6 bis rue de la Résistance – SAINT-MARDS-EN-OTHE – 03.25.81.32.66

ORTHOPÉDISTE-ORTHÉSISTE

GIRARD F

5 rue Raymond Maitrot – 10320 JEUGNY – 06.83.55.05.90

ORTHOPHONISTE

FURDYNA F

7 Grande Rue – 10160 VILLEMORON-EN-OTHE – 03.25.81.13.83

PSYCHOLOGUE

WEBER H

10 rue du Moulin – BUCEY-EN-OTHE – 06.51.62.30.46

PODOLOGUE

DESAGNEAUX S

9 rue Schentzlé – 06.76.82.72.82

RÉFLEXOLOGUE PLANTAIRE

TARDY A

2 rue Ernest Furgon – 06.73.67.88.16

SOPHROLOGUE

GAGNON N

27 rue Tricoche Maillard – 06.85.40.84.16

AUDIOPROTHÉSISTE

SONANCE AUDITION

12 rue des Vannes – 03.51.53.39.13

HYPNOTHÉRAPEUTE-HUMANISTE

COUDERC M

2 rue Ernest Furgon – 06.52.18.47.39

OPTICIEN

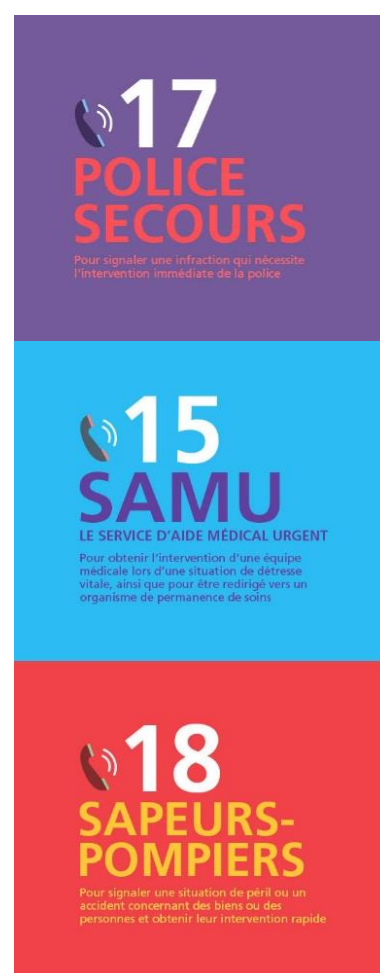
OPTIQUE D'OTHE

2 rue Pierre Brossolette – 03.25.46.68.76

AMBULANCES – TRANSPORTS SANITAIRES

MEDICS10-ASSISTANCE

4 avenue Tricoche Maillard – 03.25.46.61.77



TAXI LENA

Route de Sens – ESTISSAC - 06.79.98.15.95

ADMR AIX-EN-OTHE

2 rue Maréchal Foch – 03.25.28.44.00

PORTAGE DE REPAS

27 avenue Tricoche Maillard – 03.25.46.70.63

PHARMACIE D'AIX

12 rue Pierre Brossolette – 03.25.46.70.19

EHPAD TRICOCHÉ MAILLARD

9 avenue Tricoche Maillard – 03.25.46.71.44

VÉTÉRINAIRES

CABINET DANTHEZ-NONNEMAN

2-4 place Sarraill – 03.25.46.64.06 – 06.41.57.61.63

NUMÉROS UTILES

Le centre 15

Pourquoi appeler le 15 ?

Le Service d'aide médicale urgente (SAMU) peut être appelé pour obtenir l'intervention d'une équipe médicale lors d'une situation de détresse vitale, ainsi que pour être redirigé vers un organisme de permanence de soins (médecine générale, transport ambulancier).

Numéro d'urgence pour les personnes sourdes et malentendantes

Pourquoi appeler le 114 ?

Toute personne sourde ou malentendante, victime ou témoin d'une situation d'urgence qui nécessite l'intervention des services de secours, peut désormais composer le « 114 », numéro gratuit, ouvert 7/7, 24h/24.

SOS Médecins 36 24



Numéros d'urgence : 24/24 – 7/7

NANCY • **03 83 22 50 50**

PARIS • **01 40 05 48 48**